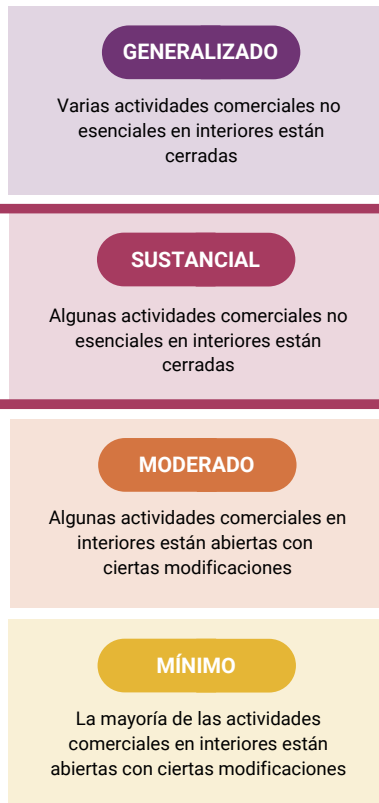


PLAN DE ACCIÓN PARA UNA ECONOMÍA MÁS SEGURA DEL CONDADO DE SANTA CRUZ

INFORME SEMANAL PARA EL 10/06/20

¿DÓNDE ESTAMOS EN LOS NIVELES?



LAS ESTADÍSTICAS DE ESTA SEMANA:

| | Datos del Condado SC | Tendencias de Datos | Metas de Nivel Razonables |
|---|---|---------------------|---|
| Casos Ajustados | 5.9 Casos nuevos diarios (por 100 mil) | ↓ -1.1 | 1 - 3.9 Casos nuevos diarios (por 100 mil) |
| Pruebas Positivas | 3.2%* | ↓ -0.7% | 2% - 4.9% |
| Semanas En Niveles Actuales** | 4 | ↑ +1 | 3 |
| Semanas Con Criterios de Menos Importancia | 0 | -- | 2 |

*Si los casos ajustados y los datos de casos positivos caen entre dos diferentes niveles, el condado asignará el nivel más restrictivo
**El Condado debe estar en niveles actuales durante 3 semanas y tener 2 Semanas consecutivas con niveles de datos inferiores para avanzar

EL NIVEL 2 AUTORIZA LA ACTIVIDAD COMERCIAL EN INTERIOR PARA ALGUNOS NEGOCIOS INCLUYENDO:

- Servicios de cuidado personal
- Ventas al detalle con capacidad max de 50%
- Restaurantes con capacidad max de 25% o 100 personas, cualquier que sea menor
- Gimnasios y centros de ejercicios con capacidad max de 10%
- Museos, zoológicos, y acuarios con actividades interiores con capacidad max de 25%
- Salas de cine con capacidad max de 25% o 100 personas, cualquier que sea menor
- Centros comerciales (malls, centros de destinación, feria) con:
 - Max capacidad de 50%
 - Áreas comunes cerradas
 - Capacidad reducida en los "food courts" (ver restaurantes)
- Hoteles y alojamientos con salas de ejercicio con capacidad max de 10%
- Lugares de culto con capacidad max de 25% o 100 personas, cualquier que sea menor

La lista completa está disponible en el sitio web del plan de acción estatal para una economía más segura.

MAS INFORMACIÓN SOBRE EL PLÁN DE ACCIÓN PARA UNA ECONOMÍA SEGURA AL:
Covid19.Ca.Gov/Safer-Economy

Producido y distribuido por el consejo de recuperación económica del condado de Santa Cruz